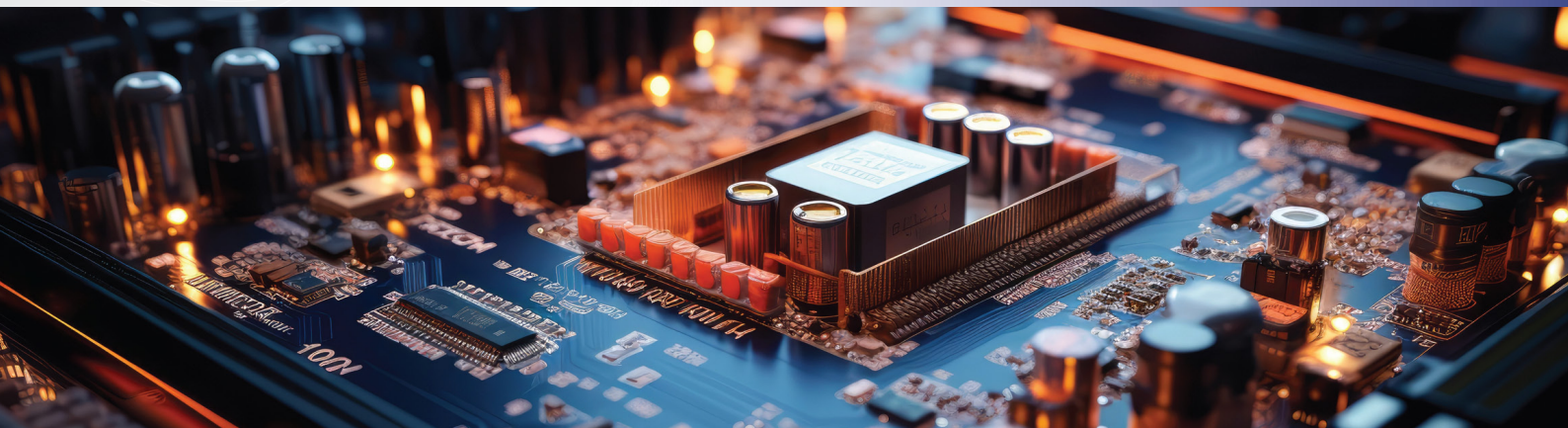


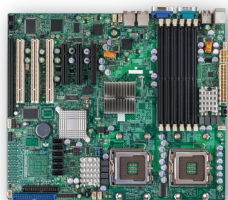
高精度、非接觸式

# 全友線性掃描模組 QC430

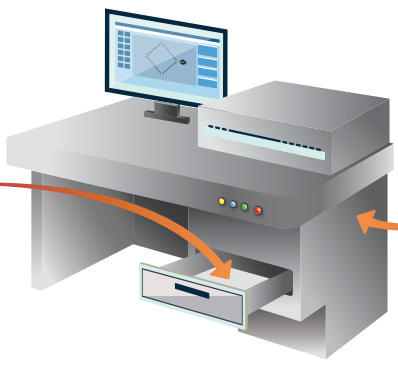


QC430 掃描模組採用高精度彩色線掃描技術，搭配非接觸式架構設計，能在掃描過程中無需直接接觸物件，即可取得高解析度影像。結合穩定的傳動系統與靈活的模組化設計，QC430 特別適用於 PWBA 的爐前影像識別、比對、瑕疵檢測及首件檢查。此外，QC430 的應用範圍不僅限於電子製造業，還能廣泛整合至工業製造、生物科技、圖文數據處理等領域，提供高效的品質檢測整合方案。

## 瑕疵檢測及首件檢查



檢測物件

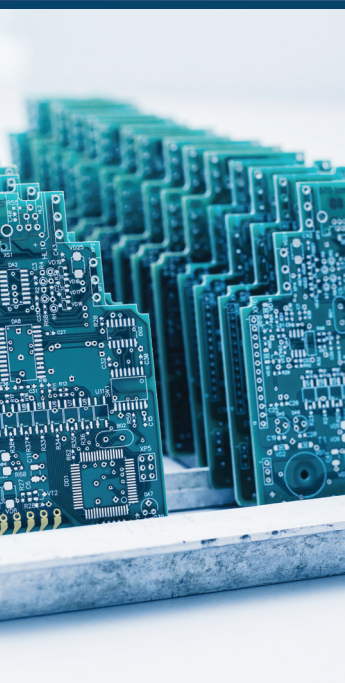


首件檢查機



QC430 線性掃描模組

## 產品特色與優勢



### ▲ 非接觸高精度掃描

非接觸式高精度掃描，具備高工作距離，適用於非平面與易受損物件。

### ▲ USB 3.1 高速傳輸

USB 3.1 傳輸介面，可提升影像擷取速度，確保高生產效率。

### ▲ 高精度穩定傳動

高精度傳動系統，確保穩定掃描，降低誤差，提高檢測準確度。

### ▲ 模組化靈活安裝

模組化設計，可整合於各類設備與輸送機構，安裝與維護更靈活。

### ▲ 可調曝光優化影像

可調曝光時間，根據物件特性調整，確保最佳影像品質。

### ▲ 專屬 SDK 易整合

專屬 SDK 支援，提供完整開發工具，方便二次開發與系統整合。

## 產品規格

- 產品類型：線性掃描模組
- 影像感測器：彩色線性 CCD
- 解析度：21.2 $\mu$ m / 1200dpi
- 光源：LED
- 工作距離：30mm
- 掃描範圍：304.8mm X 419.1mm(12"x16.5")
- 掃描速度：79.4s / 1200dpi
- 記憶體：8GB
- 輸出格式：TIFF / JPG

- 資料傳輸：USB 3.1
- 外形尺寸：702mm(L) X 406mm(W) X 132mm(H)
- 重量：11kg
- 電源電壓：DC 24V, 2.5A
- 電源功率：60W
- 工作溫度：5°C ~ 40°C
- 作業系統支援：Windows 10(32bit & 64bit)  
Windows 11(64bit)

如需更多資訊，請洽詢您所在地的全友電腦銷售人員或經銷商。

全友電腦股份有限公司

106 台北市大安區敦化南路二段 76 號 9 樓

電話：+886-2-27035566 傳真：+886-2-27033232

網址：www.microtek.com

**MICROTEK**  
SCAN THE WORLD