

彩色工業線型相機 JJ-C5615-12k

表面缺陷檢測 / 自動光學檢測 /
圖像掃描應用

彩色線型 CCD, 有效像素 5500 x 3 pixels

像素尺寸 9.325 x 9.325 μm

鏡頭嵌入式設計、固定的工作距離(約90mm)

高解析度 50 μm (500 dpi)

線掃描頻率(行頻) 12.5k line/sec.

數據傳輸速率 6 x 50 MHz

Camera Link[®] Medium 數據傳輸界面

支援自由運行與外部觸發取像模式

可多台相機串接, 滿足大幅面物件檢測需求



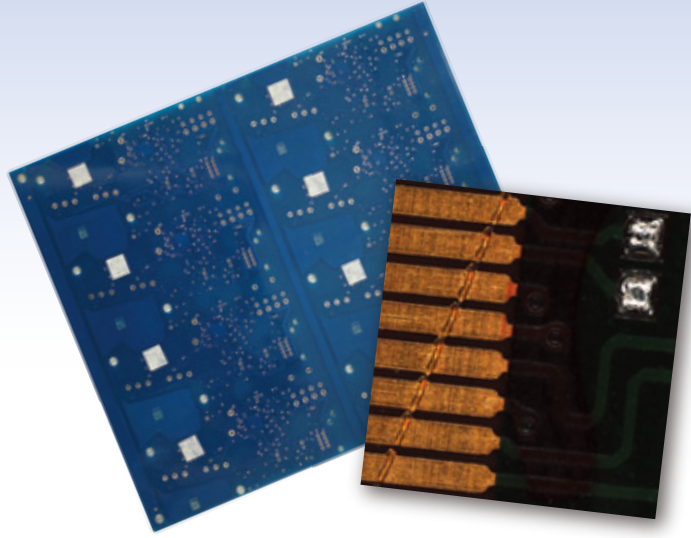
MICROTEK
全友電腦

彩色工業線型相機

工業線型相機乃全友電腦結合多年專業影像掃描處理經驗，專門為工業檢測應用設計的高速度、高解析度相機。特殊設計可有效的縮短工作距離，貼近掃描物體，減少現場安裝的空間困擾，直接結合鏡頭的設計，減少使用者選擇鏡頭的困擾，安裝時不再為焦距調整而煩惱，有效的降低安裝的困難度及複雜度，是一款具成本效益的彩色線型掃描相機，為企業提高檢測工作的品質及效率，提供經濟有效的最佳解決方案。

產業應用

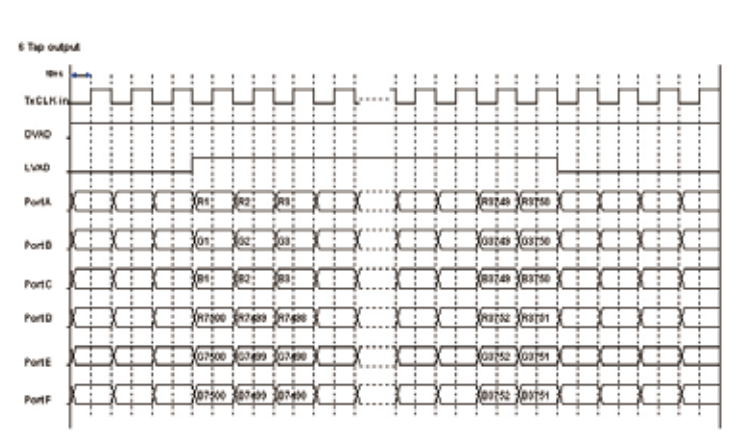
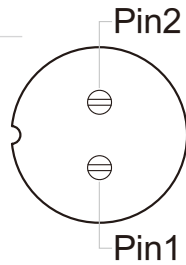
- 織品檢測
- 食物檢測
- 印刷電路板檢測
- 平板顯示器檢測
- 玻纖布經緯線檢測
- 玻璃和半導體檢測
- 印刷列印檢測
- 圖像掃描應用



相機控制配置 | 電源連結器引腳配置 | 時序圖

名稱	功能
CC1	ExSync (外部觸發)
CC2	未使用
CC3	選擇模式
CC4	未使用

名稱	功能
Pin1	+15V
Pin2	GND



JJ-C5615-12k 產品規格

產品類型	彩色工業線型相機	數據輸出格式	8-bit x 3, 6 taps	增益和偏移範圍	可程式控制	外形尺寸	260 x 184 x 102 mm
影像感測器	彩色線型CCD	數據傳輸界面	Camera Link® Medium	曝光時間控制	邊緣控制 (Edge-controlled)、固定 (Fixed)	重量	3 kg
有效像素	5500 pixels x 3 lines	數據傳輸速率(數據率)	6 x 50 MHz	觸發取像模式	自由運行、外部觸發	電源供給	15V
線掃描頻率(行頻)	12.5k line/sec.			相機控制	CC1 (ExSync)、CC3 (選擇模式)	消耗功率	10.5W (15V/0.7A)
像素尺寸	9.325 x 9.325 μm			連接埠	電源輸入: APEX PLT-162-R-R2-pin (x1) 數據: Camera Link, female MDR 26-pin (x2)	工作溫度	0° ~ 40° C
線距	37.3 μm (9.325 μm x 4 lines)						
光學解析度	500 dpi (50 μm)						
掃描寬度	11" (279.4 mm)						
工作距離(WD)	90 mm						

* 更多有關產品的資訊，請連絡全友電腦當地銷售人員或經銷商。



全友電腦股份有限公司

106 台北市大安區敦化南路二段 76 號 9 樓

電話: +886-2-27035566 傳真: +886-2-27033232

官方網站: www.microtek.com

MICROTEK
SCAN THE WORLD