

LS-3800

A1大尺寸掃描儀

取像精緻逼真，用途廣泛

- 掃描範圍達 37 x 24 英吋(940 x 610 公釐)
- 落地式開放平台設計，便於擺放及調整各種物件的掃描
- 彩色 CCD 感測器，光學解析度達 800 dpi
- 雙向可切換LED光源，滿足平面及實物掃描的投光需求
- 高階鏡頭景深達 10 mm，以獲得優異影像品質
- 可切換的雙向 LED 光源，滿足平面或立體掃描實物需求
- 單光機單次掃描設計，便於超過 A1大尺寸的掃描拼圖
- 機台配置可調整式滾輪底座，方便移動及高度調整
- 可搭配選購專業級掃描軟體 ScanWizard DTG / Cubi



LS-3800

全友 LS-3800 大幅面 A1 平台式掃描儀採用落地式桌面平台設計，掃描範圍可達 37 x 24 英寸 (940 x 610 公釐) 大於 DIN A1，採用彩色 CCD 影像感測元件，最高光學解析度達 800 dpi；配置隨點即亮可選擇切換投光效果的雙向 LED 光源，可輕鬆減少平面圖文物件的摺痕陰影，更能真實呈現表面凹凸實物的掃描影像。LS-3800 可適用於各種大尺寸平面圖文的掃描，如彩色海報、裝訂圖書、厚重紙本、工程建築地圖及破損脆弱紙張等文件；更可應用於掃描地/木板建材、紡織布料、壁紙、掛畫、石碑等實體物件，掃描用途非常廣泛。

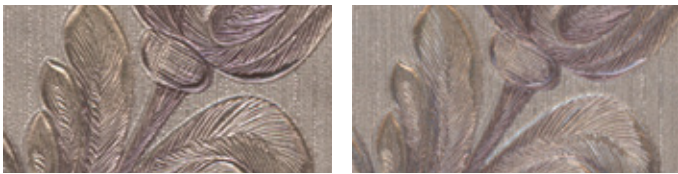
開放式平台，滿足各種掃描需求

落地式開放平台設計，便於掃描物件的調整，可適用於掃描厚重紙本、裝訂圖書、破損脆弱紙張文件、各式實體地/木板建材、紡織布料、掛畫等的廣泛物件。

雙向可切換 LED 光源設計，掃描平面/實體影像不設限

雙向光源掃描影像可降低紙張皺褶的陰影；單向光源掃描可讓實體物件更有立體感，影像更逼真。LED 光源待機開啟無需暖機，隨點即可掃描，符合環保節能趨勢。

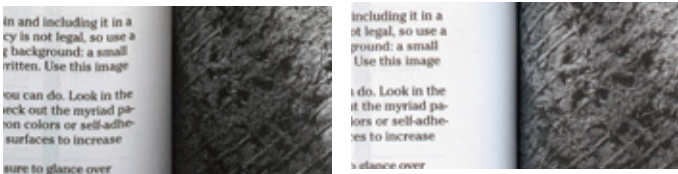
單燈：適用於呈現立體感的影像



▶ 單向 LED 光源-立體感較明顯

▶ 雙向 LED 光源-立體感較不明顯

雙燈：適用於呈現無陰影的影像



▶ 單向 LED 光源-陰影較多

▶ 雙向 LED 光源-陰影較少

掃描景深高達 10 mm

掃描焦距可達玻璃面 10 mm 的掃描景深，可清楚呈現油畫/雕刻等實體物件的凹凸紋路，取得逼真的實體影像。

機台具滾輪設計，便於移動

機台底座附滾輪設計，可於室內短距離移動，便於機台位置的安裝調整，更方便特殊物件的掃描及機台的清潔維修。

可選購搭配多種專用軟體，滿足不同應用需求

ScanWizard Graph

專為擷取大面積平面圖樣的客人開發設計，具有許多強大、專業級的掃描功能及影像修正工具，適用於廣告印刷業、美工設計業、圖資管理機構、影像數據加工業、建築工程業等。

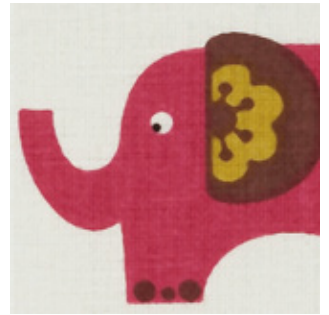
- 自訂影像輸出尺寸
- 影像旋轉/翻轉
- 去除網紋設定
- 支援 ICC 色彩系統
- 色彩強化工具
- 自動對比
- 自動黑/白點修正
- 亮度對比功能
- 色調曲線修正工具
- 濾鏡特效工具

ScanWizard DTG

專為數位紡織印刷特別開發設計，提供去除布紋、亮度銳利化、細節增強等多項圖像優化功能，適用於紡織業、印染業、成衣業等的數位印花掃描。



▶ 布紋原始影像



▶ 去布紋影像

ScanWizard Cubi

特別針對掃描平面 & 實體圖像等各式應用需求而開發設計，特殊可切換雙向 LED 光源，可依據掃描物件的影像需要選擇投光效果，以獲得清晰的平面影像或逼真的立體影像，適用於各種平面文件與實體物件的掃描，其強大的掃描功能可泛用於各行各業。



產品規格

產品類型	平台式落地型掃描器
影像感測元件	彩色線型 CCD
光學解析度	800 dpi
光源	LED
色彩深度	24-bit
色彩模式	彩色 / 灰階 / 黑白
掃描範圍	940 mm x 610 mm (37" x 24")
掃描速度	30 sec @ 200 dpi, A1 彩色
格式輸出	TIFF、BMP、JPEG、JPEG2000、PDF 等

連接介面	高速 USB 2.0
體積 (長x寬x高)	133 cm x 87 cm x 88 cm (不含掀蓋)
淨重	約 172 kg
電源電壓	AC 100V-240V, 50 / 60 Hz, 最大 1.7A (輸入)
作業環境	操作溫度: 50°-95°F (10° - 35°C) 相對濕度: 20%-85% RH

系統需求

- 光碟機 (用來安裝軟體)
- 支援全彩顯示之顯示介面卡及螢幕
- USB 2.0 介面
- 8 GB 或以上的隨機存取記憶體
- Intel Core i5 3.0 GHz 或以上的 CPU 處理器
- Windows 7 / 8 / 10 / 11 (64 位元作業系統)

* 更多有關產品的資訊，請連絡全友電腦當地銷售人員或經銷商。

MICROTEK

全友電腦股份有限公司

106 台北市大安區敦化南路二段 76 號 9 樓

電話: +886-2-27035566 傳真: +886-2-27033232

網址: www.microtek.com