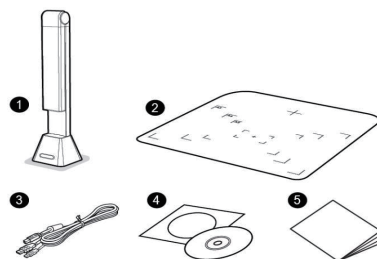


### 1. 打開包裝

拆開高拍儀包裝並檢查主要的配件。

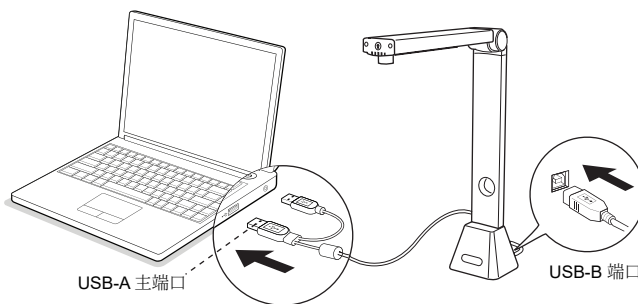
- 1) 高拍儀
- 2) 黑軟墊
- 3) USB 訊號線
- 4) 軟體光碟片
- 5) 快速入門指南



### 2. 連接高拍儀

- 1) 將 USB 訊號線的一端連接到高拍儀後方的 USB 連接埠。
- 2) 將 USB 訊號線的另一端連接到電腦的 USB 連接埠。

注意：USB 訊號線的 USB-A 端口有兩個端口；請按照右圖所示將主端口連接到您的電腦。

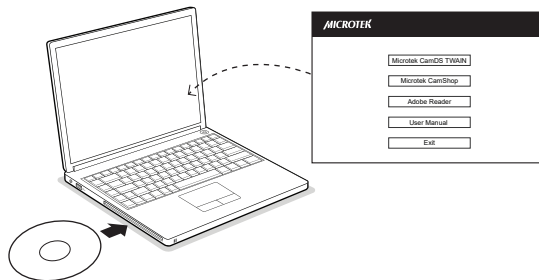


### 3. 安裝軟體

- 1) 將軟體光碟片置入您的光碟機內，點選「Microtek CamShop」並依照螢幕上的指示進行軟體的安裝。
- 2) 如有需要，點選其他軟體進行安裝。當完成所有軟體安裝後，點選「Exit」退出軟體光碟片。

注意：

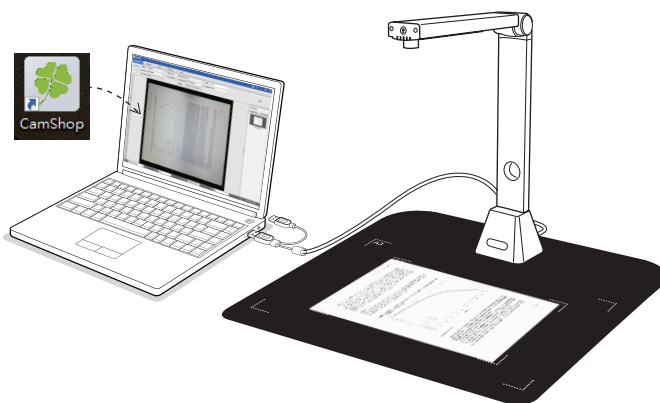
- 如果安裝程式的螢幕未自動啟動，則參照以下的程序來啟動安裝程式：點兩下桌面上的「本機」的圖示，在展開的視窗裡點兩下光碟片圖示，然後再選擇「cdsetup.exe」以啟動安裝程式。
- 如果您的電腦沒有光碟機，您可以連結至 Microtek 官網 [www.microtek.com](http://www.microtek.com) 下載軟體並安裝到您的電腦上。



### 4. 開始使用

- 1) 將黑軟墊放在平坦穩定的工作桌上。然後，將高拍儀對準十字線的位置放在黑軟墊上，如右圖所示
- 2) 將要拍攝的稿件面朝上，對準鏡頭居中放置在黑軟墊上。
- 3) 點兩下 Windows 桌面上的「CamShop」圖示啟動軟體。如果軟體偵測到高拍儀，來自高拍儀的即時預覽視訊會顯示在螢幕上；此時您就可以開始進行拍攝。
- 4) 按一下主視窗右上角的「語言」(🌐) 按鈕；從出現的選單中，選擇要使用的介面顯示語言。
- 5) 選擇想要的功能模式並指定與拍攝相關的參數設定。然後，按下「掃描」(或 開始) 按鈕進行拍攝。

注意：有關 CamShop 軟體的詳細操作，請參閱軟體光碟片中的使用手冊。



### 常見問題解答 (FAQ)

無法偵測到設備	<ul style="list-style-type: none"> <li>• 檢查 USB 訊號線是否正常連接。</li> <li>• 更換電腦其他可用的 USB 連接埠進行連接。</li> </ul>
圖像不清晰	<ul style="list-style-type: none"> <li>• 光線不足，請選擇光線充足的環境進行拍攝。</li> <li>• 嘗試開啟補光燈進行拍攝。</li> <li>• 確認解析度設定是否是最高解析度。</li> </ul>
裝置管理員中，圖像設備有黃色嘆號	<ul style="list-style-type: none"> <li>• 下載對應系統的 USBVideo.sys 檔，複製到 C:\Windows\System32 目錄下。</li> <li>• 電腦缺少相機驅動，請安裝相機驅動。</li> </ul>
圖像拍攝後尺寸很小	<ul style="list-style-type: none"> <li>• 在軟體中修改解析度。</li> <li>• 若只有一個解析度設定，請更換 USB 連接埠或更換具有 USB 連接埠的電腦。</li> </ul>